

# DigiDocFlow®

## Chiedete il massimo alla vostra Multifunzione Nashuatec

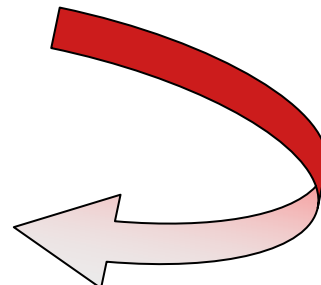
DigiDocFlow è la soluzione software sviluppata per i sistemi multifunzionali Nashuatec che consente la personalizzazione delle applicazioni di scansione e una veloce creazione degli archivi elettronici, direttamente da pannello di controllo.

### SCANSIONE DEL DOCUMENTO



### Soluzione ideale per esigenze di archiviazione elettronica:

- Consente la creazione di archivi dinamici e sicuri
- Sfrutta appieno i servizi di scansione delle periferiche multifunzione
- Riorganizza i documenti acquisiti in cartelle di Windows per una immediata condivisione e consultazione
- Cattura ed esporta dati utili del documento attraverso la creazione di file XML, TXT o CSV
- È facilmente personalizzabile attraverso l'utilizzo di un programma Wizard



### PROCESSO E CONVERSIONE



### DISTRIBUZIONE E ARCHIVIAZIONE



**nashuatec**

## Operatività semplificata

Per gli utenti delle apparecchiature Nashuatec, la scansione e la distribuzione in rete dei documenti cartacei non sono mai state operazioni così semplici.

DigiDocFlow è uno strumento *middleware* che si pone tra gli strumenti di scansione e le applicazioni documentali in uso.

Il pannello di controllo delle multifunzione viene personalizzato con icone e menu guida che consentono, all'operatore, di definire il documento da acquisire e di individuare velocemente la corretta destinazione.

DigiDocFlow - ponendosi come strumento per la gestione dei flussi di acquisizione, processo e distribuzione dei documenti - consente una scansione e conversione *user friendly* di tutta la documentazione.

## Cattura dei Dati

Con DigiDocFlow, è possibile catturare uno o più dati contenuti nel documento cartaceo, direttamente in fase di scansione.

I dati catturati (metadati) sono poi utilizzati da DigiDocFlow in vari modi:

- per nominare il file del documento acquisito (esempio: "fornitore-numero-data.pdf")
- per definire il percorso di destinazione, creando sotto-cartelle di Windows
- oppure, possono essere esportati in file XML, CSV o TXT, per una completa integrazione con le soluzioni di document management.

Grazie alla cattura dei dati, ogni file acquisito è immediatamente riconoscibile e rintracciabile nel file system.

## Riconoscimento di Codici a Barre

Il programma riconosce il barcode incluso nel documento acquisito, indipendentemente dalla posizione in cui esso si trova.



Il valore del codice a barre, trasformato in metadato, annulla le operazioni manuali di indicizzazione del documento, automatizzando il flusso di scansione e archiviazione dei documenti.

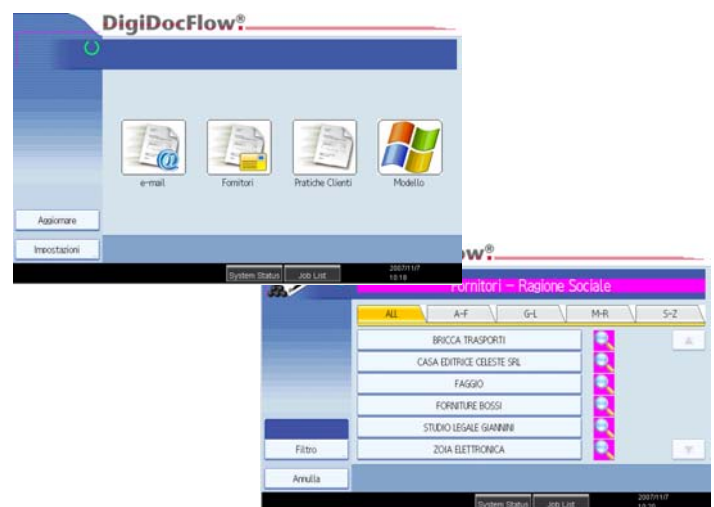
## Acquisizione dei Documenti



Il pannello di scansione della periferica MFP è personalizzato: i tasti sono rappresentati da icone grafiche, i cui simboli identificano il tipo di documento e la rispettiva destinazione.

Premendo uno dei tasti, appare un menu che guida l'operatore nella scelta e input di dati da attribuire al documento.

DigiDocFlow, nel convertire il documento cartaceo in file, cattura anche i dati inseriti trasferendoli sul server.



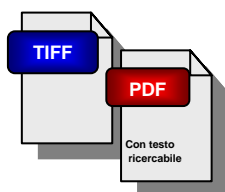
Per l'inserimento dei dati, l'utente può scegliere tra liste di informazioni che appaiono sul pannello di controllo, variabili in base all'icona selezionata. Il sistema di comunicazione bi-direzionale permette, infatti, di visualizzare sulla periferica MFP, liste di dati memorizzati su server in file XML o direttamente da MS SQL, Oracle o altri DB.

# Processo dei Dati e dei Documenti

## Conversione del file

Oltre ai formati standard TIFF, JPEG e PDF, DigiDocFlow converte i file in entrata in PDF/A con testo ricercabile, Word o Excel (CSV) grazie a uno strumento di OCR integrato.

I documenti archiviati possono essere facilmente ritrovati digitando parole contenute nel testo. La funzione risulta particolarmente utile per la ricerca di documenti ricchi di testo, come contratti e cartelle stampa.



## Timbri

Ogni pagina di un file acquisito può essere caratterizzato da un timbro. Il timbro può essere un testo fisso, oppure un testo variabile basato sui metadati acquisiti.

Il timbro può, ad esempio, contenere la data di acquisizione del documento, un numero progressivo, una nota informativa.

# Distribuzione

## Multi-Destinazioni

Le funzioni di distribuzione di DigiDocFlow rendono il prodotto molto flessibile e facilmente integrabile con altri strumenti già in uso nelle aziende.

I file, distribuiti in base a regole pre-definite nel server, possono essere inviati a una cartella di Windows, a un indirizzo di posta elettronica, a un Database, e anche a più destinazioni contemporaneamente.

L'integrazione con soluzioni documentali è possibile grazie ai connettori disponibili (nel caso di SharePoint), oppure tramite export di file XML o TXT.

L'acquisizione parallela di uno stesso file è resa possibile dalla funzione di back-up.

In opzione, è anche disponibile un connettore a Right-Fax, per la distribuzione di documenti via fax server.

## Il Wizard di Configurazione

Il wizard guida l'operatore IT nella configurazione dei flussi dei documenti, in tre step:

Cattura: definizione modalità e impostazioni di scansione, tipo e origine degli indici

Processo: scelta tipo file, strumenti di OCR, impostazioni di Barcode e Timbri, setting di sicurezza

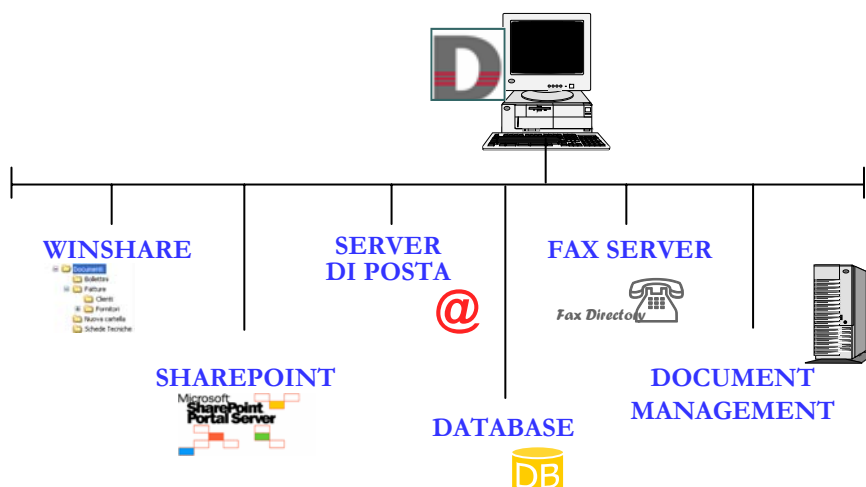
Memorizzazione: definizione delle destinazioni del documento, nomina file, export di metadati e file di backup.



U/I del Wizard

Potendo pilotare centralmente più periferiche MFP, DigiDocFlow si pone come strumento a supporto degli amministratori IT, cui fa risparmiare tempo prezioso nella configurazione e nel controllo delle periferiche installate.

Ogni MFP può inoltre essere caratterizzato da workflow diversi, sulla base delle esigenze di scansione dei vari dipartimenti aziendali; questa flessibilità risulta essere ancora più vantaggiosa quando le periferiche sono posizionate su più piani o distribuite in sedi diverse.



- ✓ È facile e intuitivo, sia per gli operatori IT sia per gli utilizzatori delle periferiche MFP
- ✓ Migliora il workflow di scansione, riducendo i tempi di acquisizione e di catalogazione dei documenti
- ✓ Garantisce compatibilità e integrazione con gli standard di mercato
- ✓ Elimina gli errori e incrementa la produttività, riducendo i costi operativi
- ✓ È affidabile grazie agli standard di sicurezza utilizzati per la protezione degli accessi e la trasmissione dei documenti



#### Di cosa si compone

DigiDocFlow è composto di due parti software. Una si installa nella periferica multifunzione, su SDCard Java.

Si installa invece su PC l'applicazione server (wizard) che consente agli operatori IT, in modo molto semplice, di configurare il pannello di controllo delle periferiche, generare i campi di indicizzazione, definire i percorsi di destinazione dei documenti, creare icone grafiche.

#### Configurazione

Modulo base - include:

- Applicazione wizard di configurazione (CD e licenza server)
- 1 licenza per periferica multifunzione

Moduli opzionali:

- Licenza per periferica aggiuntiva (una per ogni periferica)
- Connettori per MSSQL; Oracle; RightFax; ODBC (un connettore per ciascuna licenza server)
- Canoni di software subscription annuali per modulo Base e Connettori

## Principali Caratteristiche

Soluzione server-based per la cattura, il processo e la distribuzione di file provenienti da scanner MFP, server e-mail.

- Gestione centralizzata di periferiche multiple
- Conversione dei file in formati TIFF, JPEG, PDF, PDF ricercabile
- Impostazioni di scansione per colore, formati carta (anche grande formato), risoluzione, compressione
- Raddrizzamento e pulizia documenti in scansione
- Protezione accessi MFP con autenticazione (sincronizzazione active directory)
- Estrazione di metadati dai documenti acquisiti e nomina del file con metadati estratti
- Visualizzazione dati da gestionali tramite file XML
- Strumento di OCR per conversione dei testi
- Distribuzione dei documenti a Winshare, MS Sharepoint, server di posta
- Esportazione metadati su file XML, TXT, CSV
- Distribuzione a destinazioni multiple del medesimo documento
- Creazione file di backup
- Riconoscimento di codice a barre per la cattura di dati e distribuzione documenti (codici anche 2D)
- Inserimento di timbri sulle pagine acquisite, con dati fissi oppure variabili utilizzando i metadati acquisiti

#### Connettori Opzionali:

- Collegamento a server di Equitrac per autenticazione con badge
- MSSQL: visualizzazione e selezione indici da menu MFP da tabelle del DB
- Oracle: visualizzazione e selezione indici da menu MFP e salvataggio documenti direttamente nel server di Oracle
- Connettore per fax server (Right-Fax)
- Connettore ODBC

#### Requisiti di sistema (per applicazione wizard)

- Processore Intel Pentium III processor o sup.
- OS: Microsoft Windows 2000 con SP4; Microsoft Windows XP Home o XP Professional con SP1 o Microsoft Windows 2003
- Memoria: 100 MB o più di spazio su disco; 128 MB RAM o più
- Lettore CD-ROM
- 1 porta USB per la chiave dongle.

L'azienda si riserva il diritto di modificare le specifiche tecniche e l'aspetto esteriore del prodotto.

La gamma di prodotti opzionali elencata in questo stampato potrebbe non essere sempre disponibile. Tutti i nomi di brand e di prodotto sono identificati e pertanto riconosciuti come marchi registrati dei rispettivi proprietari.